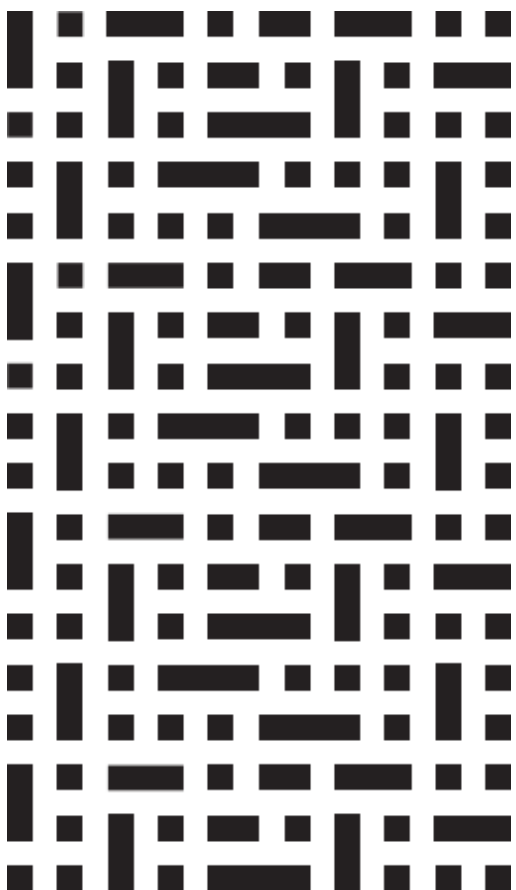




ИНСТРУКЦИЯ ПО ЭКСПЛУАТАЦИИ
СОЕДИНИТЕЛЬНАЯ ПОЛКА
Модель VSK3



В изменчивом ритме современной жизни для каждого из нас особое значение приобретает дом. Именно здесь можно по-настоящему отдохнуть, отвлечься от повседневности и заняться чем-либо, что по душе, что приносит вам удовольствие.

Главный принцип, лежащий в основе философии дизайна и функциональности VÄRD, основывается на том, чтобы дать вам больше свободы и лёгкости. Чем меньше времени вы проводите, занимаясь рутинными делами вроде приготовления еды или уборки, тем больше времени остается у вас для себя, семьи, любимого дела или хобби.

Мы в VÄRD постоянно работаем над тем, чтобы наша бытовая техника упрощала вашу жизнь: была надёжной, чтобы вы могли всегда на неё положиться, интуитивно понятной, чтобы вам не приходилось разбираться с меню или настройками, функциональной, чтобы вы всегда могли использовать её так, как хочется вам и именно вам.

VÄRD благодарит вас за оказанное доверие и сделанный выбор. Уверены, что вместе мы сможем сделать ваш дом ещё более комфортным и уютным. Пожалуйста, внимательно ознакомьтесь с этой инструкцией до начала установки и эксплуатации вашего нового прибора VÄRD. Мы рекомендуем сохранить инструкцию в надёжном месте, но вы также всегда можете загрузить электронную версию инструкции, посетив www.var-d.ru.

Мы будем рады ответить на любые вопросы по использованию бытовой техники VÄRD. Выберите удобный для вас способ связи на сайте var-d.ru/contacts, позвоните по телефону 8-800-222-59-95 или напишите на service@var-d.ru.

Мы будем благодарны вам за рассказ об опыте покупки и использования нашей техники.



Отсканируйте qr-код камерой вашего телефона или перейдите по ссылке www.var-d.ru/review, чтобы открыть форму отзыва.

Соединительная полка предназначена для установки и крепления сушильной машины поверх стиральной машины. .

Соединительная полка подходит для установки в колонну стиральной машины VWF514B / 362206 и сушильной машины VTH61B / 432205.



Пожалуйста, внимательно прочитайте следующие инструкции перед установкой соединительной полки:

1. Настоящее руководство предназначено для установки стиральной и сушильной машины с тепловым насосом, размещенных в колонну.
2. Пожалуйста, выберите местоположение приборов и оставьте достаточно места для установки заливного, сливного шлангов, шнура питания и т.д.
3. Перед размещением сушильной машины, пожалуйста, отрегулируйте ножки стиральной машины по уровню.

Соединительная полка	Самонарезающий винт 6	Крепежный винт 2
		

Инструкции по установке: для установки сушильной машины с тепловым насосом и стиральной машины в колонну требуется не менее двух человек.

1. Установите полку на верхнюю крышку стиральной машины, отрегулируйте положение полки так, чтобы ее левая, правая и передняя стороны соответственно совпадали с верхней крышкой стиральной машины (Рис. 1), а передняя часть совпадала с лицевой панелью стиральной машины.
2. Достаньте 6 самонарезающих винтов из пакета с принадлежностями и закрепите левую и правую опоры на верхней крышке стиральной машины соответственно (как показано на Рис. 2).
3. Открутите два самонарезающих винта в нижней левой и правой частях передней панели сушильной машины.
4. Поднимите сушильную машину и установите ее горизонтально в полку на стиральной машине. Четыре ножки сушильной машины следует поместить в четыре отверстия соединительной стойки.
5. Извлеките выдвижную полку и вставьте два крепежных винта в отверстия для винтов соединительного комплекта и задней панели сушильной машины (как показано на Рис. 3).

6. Установите 2 съемных самонарезающих винта через резьбовые отверстия соединительной полки и передней панели сушильной машины (как показано на Рис. 4).

Соединительная полка
Стиральная машина



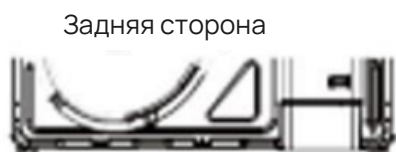
Рис. 1

Выдвижная полка

Самонарезающий винт 6



Рис. 2



Самонарезающий винт

Рис. 3

Самонарезающий винт

Передняя сторона



Крепежный винт

Крепежный винт



Рис. 4

⊘ Внимание:

Максимальная нагрузка на выдвижную полку составляет 10 кг!

Сушильная машина с тепловым насосом должна быть установлена и закреплена на столешнице стиральной машины. Перед установкой необходимо убедиться в том, что поверхность сушильной машины с надежно защищена от тряски, падения и других явлений.

Общие сведения

Модель	VSK3
Артикул	442204
Изготовитель и импортёр	ООО "ВАРД", ул. Краснопролетарская 16, стр.2,помещ.1/5, 127473, Москва; тел.: 8-800-222-59-95
Изготовлено в Китае	

Срок службы изделия – 5 лет. Срок службы исчисляется со дня продажи (передачи) изделия (или со дня изготовления изделия, когда день продажи (передачи) установить невозможно).

По истечении срока службы, а также в случае необходимости утилизации изделия, обусловленной любыми иными причинами, его следует доставить в пункт сбора использованной бытовой техники и электроники для последующей утилизации. Это можно сделать самостоятельно либо заказав соответствующую услугу в торговой или специализированной организации (доступно не во всех населённых пунктах).

Раздельный сбор отходов потребления способствует их переработке и вторичному использованию, что существенным образом снижает негативное воздействие на окружающую среду.

Продолжение использования изделия после истечения срока службы может привести к нежелательным/неблагоприятным последствиям.