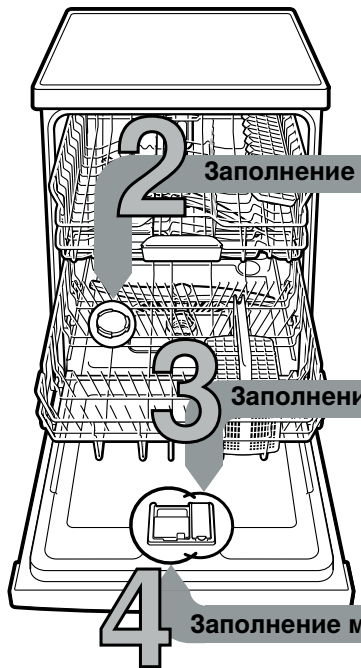


Коротко и ясно:  
все, в чем нуждается  
Ваша посудомоечная машина ...

Но перед первым использованием  
прибора следует все же прочесть  
инструкцию по установке  
и эксплуатации!

1



**Заполнение специальной соли**

**Настройка системы умягчения воды \***

Узнайте в организации по водоснабжению значение жесткости воды и внесите его ...

Значение жесткости воды °dH	Диапазон жесткости	ммоль/л	Устан. значение
0 - 6	мягкая	0 -1,1	0:00
7 - 8	мягкая	1,2-1,4	0:01
9 -10	средняя	1,5-1,8	0:02
11-12	средняя	1,9-2,1	0:03
13-16	средняя	2,2-2,9	0:04
17-21	жесткая	3,0-3,7	0:05
22-30	жесткая	3,8-5,4	0:06
31-50	жесткая	5,5-8,9	0:07

\* только перед первым мытьем посуды или при изменении значения жесткости воды

Быстро улажено ...

**настраивать следующим образом**

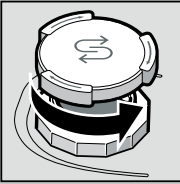
- Включите выключатель ВКЛ./ВЫКЛ.
- Нажимайте кнопку **Setup 3 sec** 3 секунды.

На дисплее отображается **Hxx** и **Set**

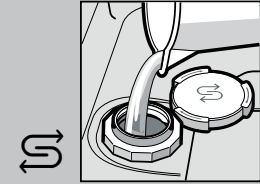
- Нажимайте кнопку Start до тех пор, пока не будет установлена нужная степень жесткости воды.
- Для сохранения установок в памяти нажимайте кнопку < 3 секунды.

Растворяет накипь (при установочном значении 0 соль не нужна!) ...

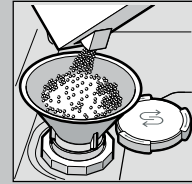
Для оптимальных результатов мойки



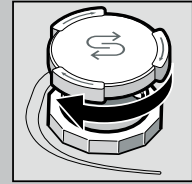
Открутите крышку.



Только перед первой мойкой наполните резервуар для соли водой.



Засыпьте специальную соль (ни в коем случае не загружайте моющее средство!).

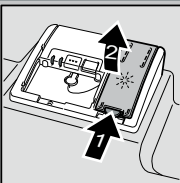


Закройте крышку. Сразу выполните мойку.

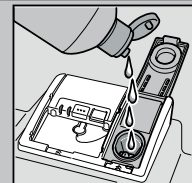
**Заполнение ополаскивателя**

Идеальная чистота ...

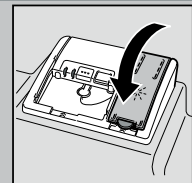
Для оптимальных результатов сушки



Нажмите на метку 1, поднимите крышку 2.



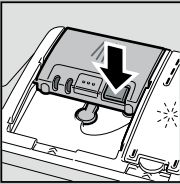
Загрузите ополаскиватель.



Закройте крышку. ЩЕЛК!

**Заполнение моющего средства**

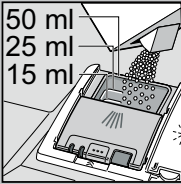
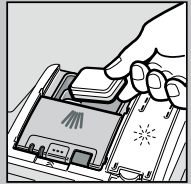
Сильно грязная посуда, больше моющего средства ...



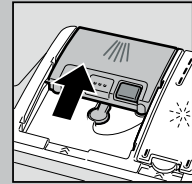
При необходимости откройте крышку (нажмите на кнопку).



Внимание, Комбинированные средства подходят не для каждой программы, руководствуйтесь рекомендациями их изготовителя.



Моющее средство следует загружать лишь в сухую предназначенную для него ячейку.



Задвиньте крышку, нажмите на нее. ХЛОП!

**5 Включение прибора**

**6 Выбор программы**



Запустить программу Программа начинается ...

**8 Выключение прибора Готово...**

Быстро, экономично или интенсивно ...

**Обзор программ**

В данном обзоре приведено максимально возможное количество программ. Соответствующие программы Вашего прибора Вы найдете на его панели управления. Параметры программы были получены в лабораторных условиях согласно европейскому стандарту EN 60436.

Параметры потребления зависят от выбора программы и дополнительных функций. При выключенной функции добавления ополаскивателя или при его нехватке время работы изменяется.

\* половина обычной загрузки

\*\* Программа, пригодная для ночного времени суток: увеличенная продолжительность программы, зато очень тихо.

	Интенсивн. 70°	Авто 45° / 65°	Эко 50°	Малозумная ** 50°	Express 65°	Express 60°	Express 45°	Стекло 40°	Favourite	Мойка машины
Продолжительность в час:мин	2:05-2:15	1:40-2:45	3:45	4:00	1:00	1:29	0:29*	1:40-1:45	0:15	2:10-2:15
Расход электроэнергии в кВтч	1,350-1,400	0,850-1,450	0,937	1,100	1,200	1,250	0,750	0,750-0,800	0,050	1,130-1,350
Расход воды в литрах	10,5-13,5	7-15,5	9,5	10,5	10	11,5	10	11,5-14	4	13-15,2

Описание возможных дополнительных функций приведено в инструкции по эксплуатации.

# Техобслуживание и уход

Для превосходных результатов мытья посуды ...

# Чистка насоса для слива воды в канализацию

**Фильтры**  
... проверка, при необходимости чистка.

Поверните цилиндрический фильтр, извлеките фильтрующую систему ...

промойте ее в проточной воде ...

установите на место ...

закрутите фильтрующую систему, **МАРКИРОВКА ДОЛЖНА СОВПАДАТЬ!**

- Извлеките вилку из розетки.
- Извлеките фильтры и вычерпайте воду.
- Поднимите крышку с помощью ложки (A).
- Проконтролируйте участок вокруг крыльчатки на отсутствие посторонних предметов.
- Закройте крышку так, чтобы она зафиксировалась со щелчком (B).
- Установите на место фильтры.

**Распылительные коромысла**  
... удаление блокирующих загрязнений/наслоений.

Снимите нижнее коромысло по направлению вверх ...

открутите верхнее коромысло ...

промойте отверстия в проточной воде (при необходимости воспользуйтесь зубочисткой) ...

установите на место нижнее коромысло ...

прикрутите верхнее коромысло.

## Самостоятельное устранение мелких неисправностей ...

... потому что самопомощь окупается!

Другие указания приводятся в руководстве по эксплуатации

Неисправность	Возможные причины	Решение
Светится индикация E32 -00 и	<p>Подающую арматуру заклинило или она забита накипью</p> <p>Не подключена подача воды</p>	<ul style="list-style-type: none"> <li>▶ Откройте подающую арматуру.</li> <li>▶ 1. Открутите патрубок подключения воды.</li> <li>▶ 2. Очистите имеющийся внутри фильтр.</li> <li>▶ 3. Из открытого водопроводного крана должно выливаться за минуту как минимум 10 литров воды. При меньшем расходе замените подающую арматуру.</li> <li>▶ Проложите подающий шланг без загибов.</li> <li>▶ Подключите подачу воды. (Подключение к водопроводу описано в инструкции по эксплуатации.)</li> </ul>
Индикация E92 -40	Фильтры загрязнены или засорены	▶ Очистите фильтры (см. выше).
Светится индикация E61 -03 и	<p>Сливной шланг засорен или перегнут</p> <p>Не установлена крышка откачивающего насоса</p>	<ul style="list-style-type: none"> <li>▶ Проложите сливной шланг без перегибов.</li> <li>▶ Установите крышку (см. выше).</li> </ul>
Светится индикация E61 -02 и	Откачивающий насос заблокирован	▶ Очистите откачивающий насос (см. выше).
Светится другая индикация неисправности Exx -xx	Технический дефект прибора	<ul style="list-style-type: none"> <li>▶ Обратитесь в сервисную службу (назовите индикацию неисправности).</li> <li>▶ Отключите прибор от электросети. Закройте водопроводный кран.</li> </ul>
В приборе остается вода	Программа еще не закончена	<ul style="list-style-type: none"> <li>▶ Закройте и включите прибор или прервите программу (см. «Отмена программы»).</li> </ul>
Ржавчина на столовых приборах	<p>Столовые приборы не устойчивы к коррозии</p> <p>Больше подвержены коррозии прочные лезвия ножей</p> <p>Контакт с ржавеющими предметами</p>	<ul style="list-style-type: none"> <li>▶ Используйте столовые приборы, устойчивые к мытью в посудомоечной машине.</li> <li>▶ Никогда не мойте в приборе ржавеющие части.</li> </ul>

Неисправность	Возможные причины	Решение
Посуда не чистая	<p>Части посуды размещены впритык друг к другу или друг на друге</p> <p>Слишком мало моющего средства</p> <p>Выбрана неподходящая программа</p> <p>Засорились форсунки в распылительном коромысле</p> <p>Фильтры засорены или установлены неплотно</p> <p>Распылительные коромысла заблокированы</p>	<ul style="list-style-type: none"> <li>▶ Разместите части посуды отдельно, избегайте их прилегания друг к другу.</li> <li>▶ Соблюдайте указания производителя (моющего средства).</li> <li>▶ Выберите более интенсивную программу.</li> <li>▶ Очистите распылительные коромысла (см. выше).</li> <li>▶ Очистите фильтры (см. выше).</li> <li>▶ Разместите посуду таким образом, чтобы распылительные коромысла могли свободно вращаться.</li> </ul>
Пятна и разводы	Слишком высокая / слишком низкая дозировка ополаскивателя	<ul style="list-style-type: none"> <li>▶ При разводах: уменьшите дозировку.</li> <li>▶ При наличии воды или известковых пятен: увеличьте дозировку.</li> </ul>
Посуда не высохла	Ополаскиватель	<ul style="list-style-type: none"> <li>▶ Увеличьте дозировку.</li> <li>▶ Замените средство.</li> <li>▶ Используйте ополаскиватель.</li> </ul>
Мутные отложения на посуде (удаляемые)	Используемое комбинированное моющее средство обладает низкой эффективностью сушки. Настройка прибора	<ul style="list-style-type: none"> <li>▶ Включите интенсивную сушку (в зависимости от модели).</li> </ul>
Мутные отложения, помутнение / потускнение стаканов (неудаляемые)	Неправильно настроено умягчение воды; Нет специальной соли	<ul style="list-style-type: none"> <li>▶ Правильно настройте систему умягчения воды.</li> <li>▶ Добавьте специальную соль.</li> </ul>
Цветной налет на пластмассе / частях посуды	<p>Стаканы не пригодны для мытья в посудомоечной машине.</p> <p>Слишком мало моющего средства</p> <p>Цветной налет обусловлен красящими веществами, содержащимися в продуктах питания (например, в томатном соусе)</p>	<ul style="list-style-type: none"> <li>▶ Используйте стаканы, пригодные для мытья в посудомоечной машине.</li> <li>▶ Используйте щадящие для стекла моющие средства.</li> <li>▶ Соблюдайте указания производителя (моющего средства).</li> <li>▶ Цветной налет безопасен; он выцветает при последующих циклах мытья.</li> </ul>

## Прерывание программы ...

Во время выполнения программы нажмите и удерживайте кнопку примерно в течение 4 сек. (сброс).



Все индикаторы светятся, затем на дисплее появляется "0:01" По окончании программы появляется "0:00"

## Правильное размещение посуды ...

Расположите пригодную для мытья в посудомоечной машине посуду (без следов сажи, воска, смазки, краски, наклеек; значительные остатки варенья, молочных продуктов и блюд следует удалить) в соответствии с указаниями, приведенными в инструкции по эксплуатации и проверьте, могут ли распылительные коромысла свободно вращаться